

東成瀬村移住定住住宅入居者募集要項

村では、次のとおり移住定住住宅の入居者を募集します。

1 移住定住住宅の概要

名 称	移住定住住宅 A棟104号、A棟105号、A棟202
住 所 地	雄勝郡東成瀬村田子内字天神林65番地1
居室タイプ 募集戸数	1LDK 2戸（1階）、1戸（2階） 合計3戸
建物構造 附帯施設 間取り図等	<p>◎構造・面積 軽量鉄骨造2階建 戸当たり面積（1階住戸）42.84㎡</p> <p>◎附帯施設 駐車場（カーポート） 1LDK 1戸あたり1台 外部物置 1戸あたり1箇所</p> <p>◎主な仕様（設備等） オール電化仕様、IHクッキングヒーター、エコキュート、ユニットバス、浴室暖房乾燥機付き 24時間換気扇、寒冷地仕様エアコン（リビング）、温水洗浄暖房便座機能付き便器</p> <p>◎間取り図 A棟間取り図及び外装・内装・設備仕様</p>
敷 金	100,000円（契約時に納付）

2 家賃

移住定住住宅は、村の家賃補助を受けることができます。（家賃補助の上限額：移住者世帯 22,000円、定住者世帯：20,000円）

手続きについては、入居決定者に別途案内いたします。

タイプ	区分	階数	条例家賃	家賃補助金	補助後の家賃
1LDK	移住者世帯	1階	70,000円	22,000円	48,000円
		2階	72,000円	22,000円	50,000円
	定住者世帯	1階	70,000円	20,000円	50,000円
		2階	72,000円	20,000円	52,000円

※2階住戸は、延床面積により2,000円加算となります。

※移住者世帯は、賃貸借契約日において、村外に住所を有する者又は村外から転入し、3年を経過していない者がいる世帯をいいます。定住者世帯は、それ以外の世帯です。

※移住者世帯の対象期間は、住宅入居後5年間とし、6年目以降は定住者世帯の補助限度額を適用します。

3 入居資格

- ① 東成瀬村に定住を希望する者で、居住するための住宅を必要としている者。
- ② 入居後、移住定住住宅の所在地を住所地として住民登録ができること。
- ③ 家賃を支払うことができること。
- ④ 地方税等を滞納していないこと。
- ⑤ 暴力団員でないこと。

4 入居申込期限及び申込方法

令和6年9月26日（木）正午必着 ※郵送可

入居申込書に必要事項を記入し、必要書類を添えてお申込みください。

5 入居者の選定

入居者の選定については、優先順位や世帯の状況等を入居者選考委員会において審査し、決定します。優先順位は、①特別の理由がある者、②移住者、③定住者となります。優先順位により、希望する住宅を割り振ります。

6 入居開始予定日

令和6年10月上旬から中旬 ※入居決定者と協議の上、入居日を決定します。

7 入居手続き

入居決定者は、指定する期日までに連帯保証人の連署する「賃貸借契約書」と「入居請書」に必要書類を添えて提出していただきます。敷金の納付も必要となります。

入居決定者には、後日詳細を説明いたします。

8 入居者の費用負担

- ① 電気、水道、浄化槽の使用料及び公共電波受信料
- ② 汚物及び塵芥の処理に要する費用
- ③ 自治会費（町内会費）
- ④ 損害保険料（入居者用）

9 その他注意事項

- ① カーポート周囲（道路まで）及び玄関前の雪かき等は入居者で行ってください。建物及びカーポートの雪下ろし、建物周辺の除排雪作業は事業者等で行います。
- ② 入居後は、自治会（町内会）に加入し、地域活動等に参加してください。
- ③ ペットは原則不可となります。

10 申込み・問合せ先

東成瀬村役場 企画課

〒019-0801 秋田県雄勝郡東成瀬村田子内字仙人下30-1

TEL 0182-47-3402

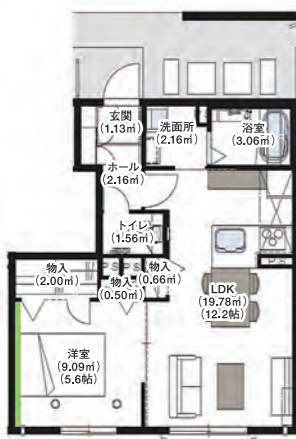
オール電化仕様賃貸住宅。
 便利な機能設備で
 毎日の暮らしを快適に。



2階住戸間取り (5戸)

1LDK 55.47㎡

LDK 19.78㎡ (12.2帖) 洋室 9.18㎡ (5.6帖)



1階住戸間取り (5戸)

1LDK 42.84㎡

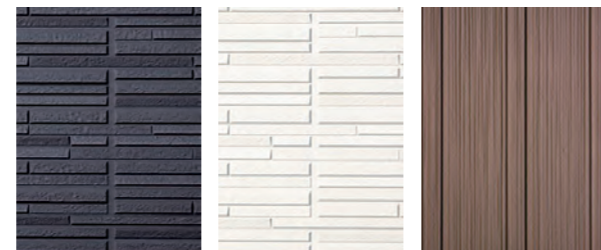
LDK 19.78㎡ (12.2帖) 洋室 9.09㎡ (5.6帖)

外装仕様

フラット屋根



外壁



リッジシェイド ケシズミブラック
 リッジシェイド フェザーホワイト
 ウッディレンジ チェスナッツブラウン

各世帯玄関ドア



BA-VIドア (DB)200L
 グレインチーク



edロックPLUS



シンプルカラーテレビ
 ドアホン
 GHS-11-SH

玄関スクリーン



玄関ガラススクリーン
 シャンペンシルバー/乳白

エアコン室外機置場



スクエアバンチタイプ
 メタリックシルバー

物干し金具



KGアルミ物干し金具
 KGステンカラー

内装仕様

1階建具・間仕切建具 (SLOライトオーク)



片開き ガラス戸
 トイレ用 片開き戸
 片引き戸
 スライディング
 スクリーン
 SNタイプ
 マットシルバー

2階建具・間仕切建具 (SMTライトオーク)



片開き ガラス戸
 トイレ用 片開き戸
 片引き戸
 スライディング
 スクリーン
 SNタイプ
 マットシルバー

1階床・壁仕上げ材



フローリング OKL (オークライト) SAK-3940OKL/E
 トイレ・洗面所 クッションフロア SMF-12
 玄関タイル貼 グリーンウッドⅢ 150角 01色
 壁・天井クロス貼 RM819
 アクセントクロス SMA2344D

2階床・壁仕上げ材



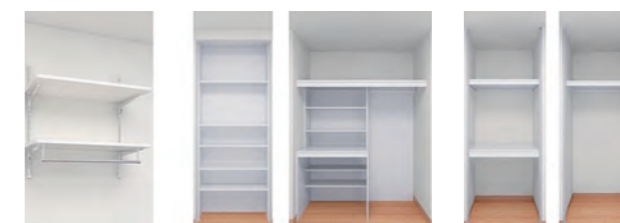
フローリング ASG (アッシュグレー) SAK-3940ASG/E
 トイレ・洗面所 クッションフロア SMF-12
 玄関タイル貼 グリーンウッドⅢ 150角 01色
 壁・天井クロス貼 RM819
 アクセントクロス SHM4302

1階収納 (SLOライトオーク)



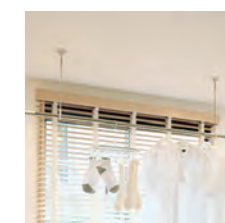
ランドリー 可動棚
 可動棚 300
 枕棚800/中段棚 800/可動棚400

2階収納 (SMTミディアムチーク)



ランドリー 可動棚
 可動棚 300
 枕棚800/中段棚 800/可動棚400
 中段棚 800
 枕棚 800

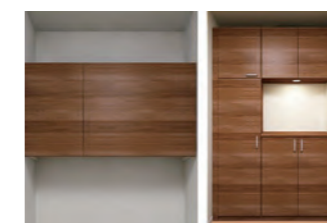
造作材



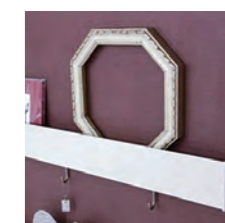
室内物干し金具
 ホススクリーン



AP幕板収納Ⅱ
 SHM下駄箱VD (照明トレー付)



AP幕板収納Ⅱ
 SHM下駄箱VD (照明トレー付)



APアルミ化粧幕板 (D) グロスホワイト

設備仕様

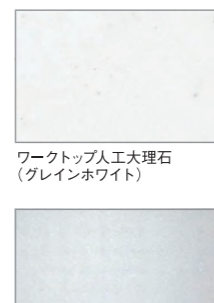
キッチン SMK65-CFCHV-1850コミュニケーションベニンシュラタイプ (クリナップ)



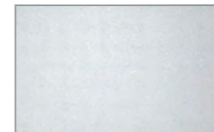
1階/マット木目調オークラテ



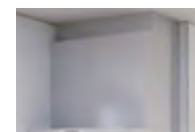
2階/マット木目調チェリーブレンド



ワークトップ人工大理石 (グレインホワイト)



不燃化粧板SPW (パールホワイト)



レンジフードFP2 (シルバー)



IHヒーター (シルバー/トップ/シルバーフェイス)



引出式シャワー水栓

サニタリー



洗面化粧台 LDS VI-600VFK-SH (TOTO)

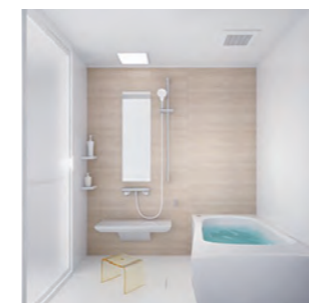


フラットボール
 KF-11S

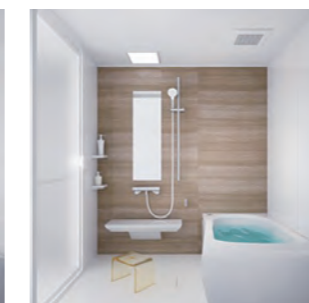


エコシングル水栓

バス WYV(W)-1318-G3 (TOTO)



1階/ビストラバーチン



2階/ノルディグレイウッド



コンフォートウェブシャワー (メタル調)



お掃除ラクラク ほっカラリ床 (タイル調/ホワイト)



縦長ミラー 上下フレーム付



壁付シャワー水栓GGシリーズ (サーモスタット)



お掃除ラクラクカウンター (ホワイト)



ホースフック付 (メタル調)



浴室換気暖房乾燥機 「三乾王」



コントローラー

トイレ



温水洗浄暖房便座付便器 HCS135CSMA+W2 (TOTO)



1階
 トイレ棚手摺MII クリアグレイ



2階
 トイレ棚手摺MII ディープグレイ

KF-91A