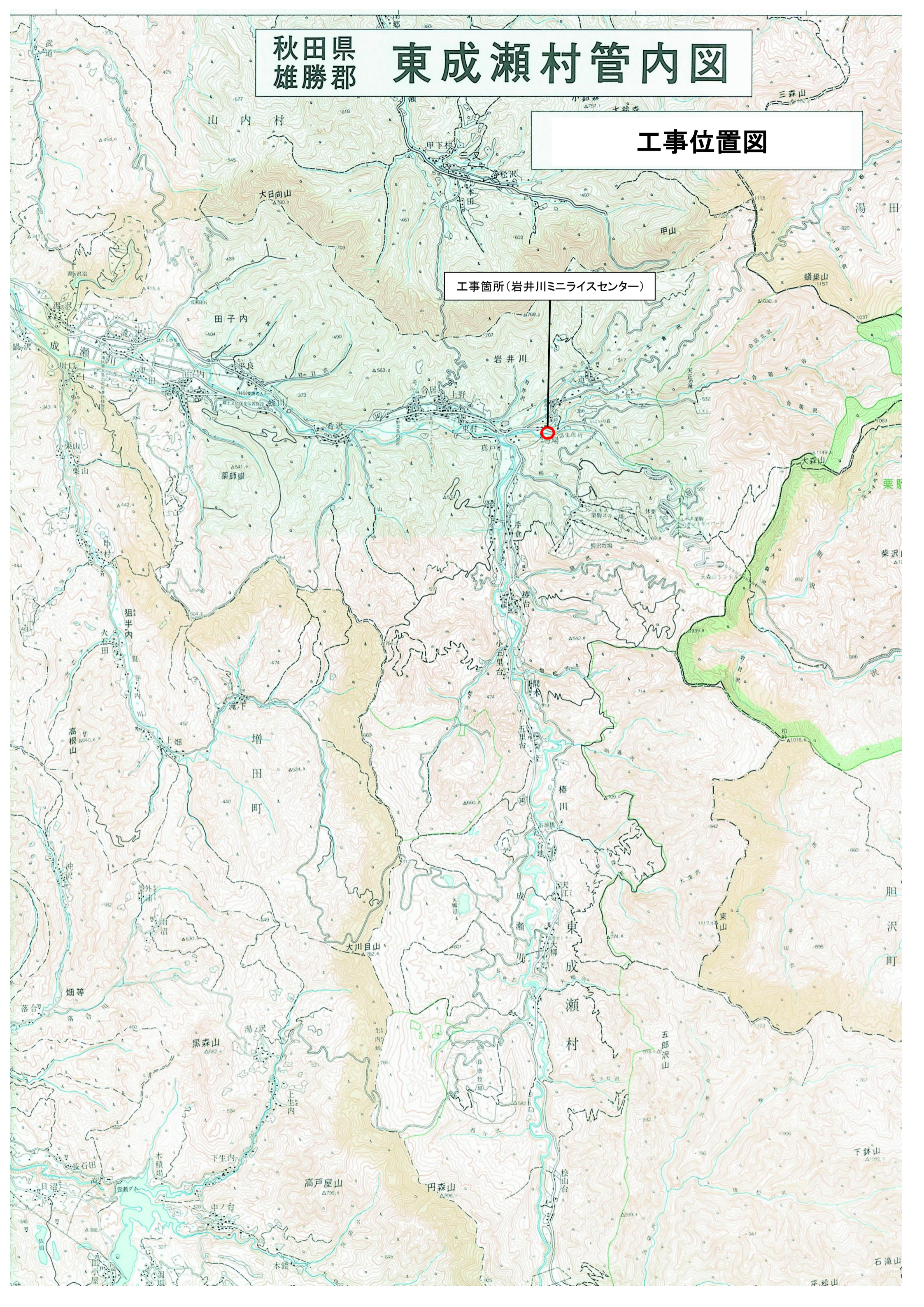


秋田県
雄勝郡

東成瀬村管内図

工事位置図

工事箇所(岩井川ミニライスセンター)



A

B

C

D

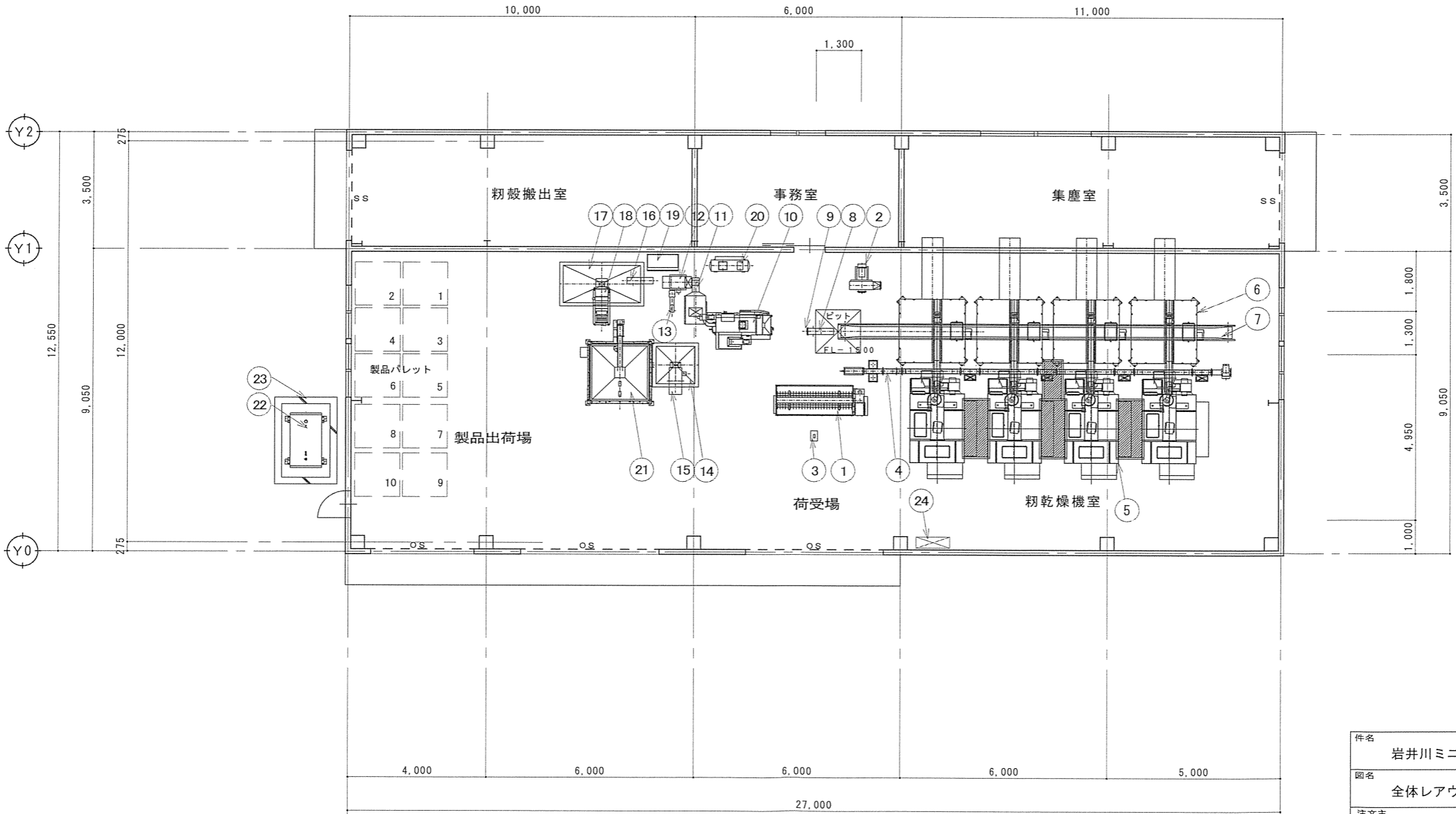
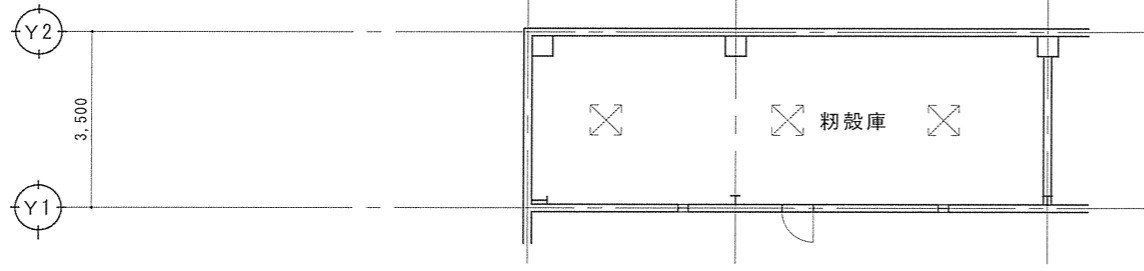
	フォークリフト用コンセント		1	15 kw(60A)	
24	主操作盤	FL-1	1		部品交換
23	防油堤	コンクリート製	1		
22	オイルタンク	KSI-990	1		
21	製品タンク付フレコン固袋計量機	FK-102HAN	1	0.1 kw + 単相100v	
20	エアークンプレッサー	1.5P-9.5V	1	1.5 kw	消耗品・部品交換
19	エアークンプレッサー	SRL-2.2DMB5	1	2.2 kw	消耗品・部品交換
18	色彩選別機	FGS-2000	1	3.7 kw	
17	色選流量調整タンク	T2120	1		
16	色彩選別機用エレベータ	E0607	1	0.75 kw	消耗品・部品交換
15	屑米再選別計量機	LTA103	1	200w 単相 100v	LTB35へ更新
14	屑米タンク	T1105	1		
13	屑米用昇降機	E0301	1	0.4 kw	消耗品・部品交換
12	粒選別機	LTA303VFN	1	0.75 kw	更新
11	石抜機	SG-2200(U)	1	350w 単相 100v	消耗品・部品交換
10	粉習機	MCP5	1	4.2 kw	
9	粉習流量調整タンク	T06	1		点検口取付
8	粉習用エレベータ	E0607	1	0.75 kw	消耗品・部品交換
7	仕上タンク排出コンベヤ	BC350	1	1.0 kw	
6	仕上タンク	GIPC50	4	0.75 kw × 4	
5	遠赤外線乾燥機	GQL50R	4	1.79 kw + 0.4 kw × 4	消耗品・部品交換
4	乾燥機長込コンベヤ	FC-100	1	0.75 kw	消耗品・部品交換
3	電気トロリ式電気チェンブロック	FAM-1	1	1.6 kw	
2	排塵ファン	E-25	1	1.5 kw	消耗品・部品交換
1	移動型荷受ホッパー	RG220B-WL	1	2.15 kw	消耗品・部品交換
符号	名称	規格・寸法	数量	動力	備考

電 気 容 量	
動 力	
単 相	
合 計	

件名 岩井川ミニライセンター 維持・更新計画工事			
図名 仕 様 書			
注文主 東 成 瀬 村			日付 2024.6
検認	設計製図	尺度	図面番号 - - -

1 2 3 4 5 6

1 1 粉殻庫 平面図



1 1階平面図

件名 岩井川ミニライスセンター 維持・更新計画			
図名 全体レイアウト図			
注文主 東成瀬村			日付 2024. 6
検認	設計製図	尺度 1/100	図面番号 - - -