

広報

# ひがしなるせ 5

2024

Higashinaruse Public Relations

No. 706



あんパン、とったぞ！

5月11日 小学校運動会



## 募集

### 東成瀬村職員採用試験のご案内

#### ◆採用予定人員

大学卒業程度一般行政 2名

#### ◆受験資格

- ・平成7年4月2日から平成15年4月1日までに生まれた方
- ・平成15年4月2日以降に生まれた方で大学卒または令和7年3月卒業見込の方

#### ◆欠格事項

- 次 の い ず れ か に 該 当 す る 方 は 受 験 で き ま せ ん 。
- ・日本の国籍を有しない方
- ・地方公務員法第16条の規定により地方公務員となることができない方

#### ◆試験の方法

- ①第1次試験 試験区分に応じた一般的な知識についての筆記試験及び性格特性検査

#### ②第2次試験 口述試験、作文等

#### ③資格調査

#### ◆試験日及び場所

- ・日時 7月14日(日)
- ・受付 午前9時から
- ・教養試験 午前10時から正午まで
- ・検査 午後0時10分から午後0時30分まで

#### ◆場所

秋田県市町村会館  
秋田市山王4丁目2-3

#### ◆受付期間

5月29日(水)から6月19日(水)まで

※第1次試験の合格発表は7月下旬です。第2次試験の案内は合格者に通知します。受験手続きなど詳細については総務課までお問い合わせください。

☎ 総務課 47-3401

## 税金

### 村税の納期限をお忘れなく

令和6年度固定資産税と軽自動車税の納税通知書を郵送しています。期限までの納付をお願いします。

軽自動車税の納期は5月31日(金)、固定資産税の期別毎の納期は次の表のとおりです。

#### 固定資産税期別毎納期

期 別	納 期
第1期	5月31日(金)
第2期	7月31日(水)
第3期	9月30日(月)
第4期	12月2日(月)

☎ 住民生活課 47-3405

皆さんの声をお聴きします！

## 村長タウンミーティング

村長が皆さんと直接お話をし、ご意見やご提言、アイデア等を今後のむらづくりの参考にさせていただきます。気の合う仲間と気軽な雰囲気です。話し合おう。

「心にうるおいのある協働の村づくり」を進めるため、皆さんの声を聴かせてください。



**対 象** 村内で活動している概ね10人以上の団体や村民グループ(任意グループも可)

**日時・会場** 希望される日時と会場に村長が伺います。

**テ ー マ** 村長と直接話し合いたいテーマを申込み団体が自由に決めてください。

**申込み方法** 申込み用紙に記入し、開催希望日の2週間前までにお申込みください。

**そ の 他** ・開催にあたって希望や特別な事情がある場合は、ご相談ください。

・苦情や要望等が主な内容の場合は開催できません。

☎ 企画課 47-3402

健康づくり

年に1度、健(検)診で身体の総点検を!

下記日程で、村内各会場にて総合検診を行います。早期発見、早期治療で大切な命を守りましょう。

検診日程・時間・会場について

○検診会場での受診者の密集を避けるため、皆さんの検診日程・時間・会場を指定して行います。村の検診券と指定日時を案内しますので、ご確認ください。指定された日時での受診ができない場合には、6月7日(金)まで健康福祉課保健師にご連絡ください。

○社会保険の扶養の方で特定健診のみ受診する方や、がん検診等の申し込みをしておらず、受診を希望される方は、6月7日(金)まで健康福祉課保健師までご連絡ください。

☆健(検)診は健康づくりポイント事業の対象です

各種健診は健康づくりポイントの必須項目、各種がん検診は1ポイント貯まります!

貯まったポイントに応じて、1000円〜2000円相当の特典と交換できますので、ぜひご参加ください。申込方法やその他の対象事業等については、ホームページまたは健康福祉課までご連絡ください。

健康福祉課 ☎47-3410

東成瀬村健康づくりとこころの健康・自殺対策に関するアンケートへのご協力をおねがいします。

村では「健康ひがしなるせ21計画」「東成瀬村自殺対策計画」に基づき、いのちを支えるむらづくりの実現を目指して様々な取組を進めております。これでの取組を検証し、地域の実情に合った対策を推進するため、アンケートをおこなっております。5月31日(金)までの回答にご協力をお願いします。

健康福祉課 ☎47-3410

◆総合検診日程

実施日	会場	対象地区	受付時間
6月17日(月)	まるごと自然館	大字橋川	午前7時30分から 9時30分まで
6月18日(火)	地域交流センター ゆるるん	岩井川(下) 岩井川(中)	
6月19日(水)		岩井川(上) 入道	
6月20日(木)	村民体育館	滝ノ沢、 下田、平良	※地区毎に 指定して います。
6月21日(金)		田子内、 蛭川、肴沢	

福祉

見守りシールを無料で交付します

村では、見守りシールを活用して、認知症などの方々に対する見守りや声掛けがしやすい環境づくりを目指します。

見守りシールを利用することで、行方不明になった方を早期に見見保護することが期待できます。認知症で行方不明になる心配がある方など、利用を希望される方に対し無料で見守りシールをお配りします。  
1人分40枚セット(耐洗シール30枚・蓄光シール10枚)を無料でお配りします。

「見守りシール」の利用の仕方

- 健康福祉課へお問い合わせ
- シールの配布、メールアドレスの登録。
- シールを洋服へ貼る。行方不明になった方が発生↓その方に声かけされた方がシールについているQRコードをスマートフォンなどで読み取る↓登録者のニックネームや対応時の注意が表示される。(個人情報表示されません。)
- QRコードが読み取られると登録されたご家族などにメールが届く。
- メールのやり取りにより行方不明になった方を保護。

「大丈夫かな」と思う高齢者の方を見かけたら・・・

①ご本人の正面から優しく声をかけてください。  
「どうされましたか?お手伝いします」

「それはありませんか?」など。

②見守りシールをつけていればスマートフォンなどでQRコードを読み取ってください。

③表示されたご本人情報を確認してください。

④伝言板に現在地などのメッセージを入力し、送信してください。(高齢者の様子が心配な場合はすぐ警察に通報しましょう。)

健康福祉課 ☎47-3410



## 農業

### 稲の育苗管理(後半)からの本田初期の水管理ポイント

#### ●育苗後半の管理ポイント

##### 適切な温度管理を!

◆こまめな管理を心がけ、過度の低温・高温や急激な温度変化を避けましょう。

##### たっぷりかん水で、回数はできるだけ少なく!

◆朝方に充分かん水し、回数はできるだけ少なくします。夕方のかん水は、箱内温度を下げるので行わないようにしましょう。

##### カビなどの発生に注意!

◆長時間の被覆や床土の過乾・加湿を避けましょう。



#### ●田植へのポイント

◆田植は、最高気温20℃前後の温暖な日に行い、15℃以下の日は極力控えましょう。強風、低温の日には、植え傷みを起こし、活着や初期生育の遅れにつながります。

◆株数を多く植え付けることで、天候に左右されにくくなり、安定的な生育・収量が確保できます。栽植密度は、70株/坪を目安にしま

す。植付本数は3〜4本/株になるよう調節しましょう。植付の深さは2cm程度とします。

◆補植は早期に実施し、余り苗はいもち病の感染源になるため直ちに土中に埋没処理してください。



#### ●本田初期の水管理

##### 移植後〜活着

◆田植直後は、できるだけ水温上昇につとめ活着促進を図る。  
◆水深は4cm程度とし保温効果を高めるため、たん水状態を保つ。

##### 活着後の分げつ促進

◆活着したら(4〜5日で活着)やや浅水にして分げつ促進を図る。  
◆入水はできるだけ早期に短時間で行う。

◆カナや表層はく離が多く発生している場合は、雨の日に水の入れ替えを行う。

◆低温や強風時は、やや深水(5〜6cm程度)にする。

☎ 産業振興課 ④73406

## 注意

### クマ出没にご注意ください!

農繁期を迎えるにあたり、圃場等での農作業を行う際は、クマとの不意の遭遇に十分ご注意ください。出没の多い早朝や夕方は特に気をつける必要があるため、ラジオなどで音を出して人の存在をアピールするなどの対策をしましょう。また、生ごみや米ぬか、家畜飼料などは、クマを寄せ付けますので外に放置しないようにしてください。

クマやイノシシ等を目撃した場合は、産業振興課へお知らせください。  
☎ 産業振興課 ④73406

## 相談

### 就学や教育に関する相談会

子どもの発達や気になる行動への対応、就学に関する相談等について主に保護者を対象に教育相談を行います。

日時 7月5日(金)、9月3日(火)  
午前10時から午後3時まで

場所 雄勝地域振興局福祉環境部  
申込 実施日の10日前までに教育委員会にお申し込みください。また、「教育相談票」を受け取り、必要事項を記入して、当日相談会場へ持参してください。

※保護者の方のみご来場ください。  
☎ 教育委員会 ④73415

## 年金

### 会社を退職したときは年金の切替え手続きが必要ですよ

20歳以上60歳未満の方が会社を退職され、農業者、自営業者、学生、フリーター、無職等になった場合には、国民年金第1号被保険者(または第3号被保険者)への切替え手続きが必要です。

住民生活課でお早めに手続きをお願いします。  
☎ 住民生活課 ④73404

## 提供

### 児童用机・椅子を提供します

小学校の児童用机・椅子の更新に伴い、現在使用しているものを無償で提供します。

現状のまま引き取りが可能な方、直接引き取りに来られる方を条件とします。

※天板面に凹凸があります。机・椅子の運搬等はご自身で手配してください。



#### ◆申込み

6月28日(金)までに教育委員会に電話又は来庁により、必要数量をお知らせください。

#### ◆引き渡し

7月23日(火)から7月28日(日)までの間にお引き取りください。引き渡し場所は村民体育館を予定しています。  
☎ 教育委員会 ④73415



助成

新婚世帯を応援します！  
結婚新生活支援事業

◆対象世帯 令和6年1月1日から令和7年3月31日までの間に婚姻届を村に提出し、受理された新婚世帯

◆助成額（婚姻日における年齢）  
・29歳以下の世帯 上限60万円  
・30歳以上39歳以下の世帯 上限30万円

◆対象経費

- ・住宅の購入費用
- ・新居の住宅賃借費用（賃料、敷金、礼金、共益費、仲介手数料）
- ・新居の住宅リフォーム費用（住宅の機能の維持または向上を図るための修繕、増築、改築、設備更新等の工事費用）
- ・引越費用
- ※土地の購入費用は対象外

◆要件

- ・対象住居が村内にあり、申請時点で夫婦の双方または一方がその住宅に居住し、住民登録していること
- ・夫婦共に婚姻日における年齢が39歳以下であること
- ・夫婦の申請日に属する年の前年の所得（令和5年分）の合計額が500万円未満であること
- ・夫婦のいずれも村税等を滞納していないこと

※申請を希望される方は、事前にご相談ください。

☎ 企画課 473402

助成

移住定住奨励金

村に移住定住されている方へ奨励金を交付します。

◆対象者

- ・Uターン、Iターン者
- ・平成26年4月1日以降に住民登録を行い、登録日から村に1年以上移住している方
- ・村税等を滞納していない方

◆交付額

対象者1人あたり5万円の商品券

◆必要書類

- ・交付申請書
- ・申請者の住民票
- ・申請者及び世帯全員の納税証明書（令和5年度分）

※交付を受けた日から3年以内に転出したとき、金額の返還を求める場合があります。

※次の方は対象となりません。

- ・村税等を滞納している方
- ・転勤等で一時的に住民登録を行つた方
- ・公務員としての就職による住民登録を行った方
- ・福祉施設等への入所を目的に住民登録を行った方

・勉学のため転出し、勉学の終了により再び住民登録をした方

☎ 企画課 473402

助成

ふるさと定住奨励金

奨励金を返還されている村在住の方へ奨励金を交付します。

◆対象者 令和5年度に奨励金を返還した方で、村に1年以上居住し、申請時に現に居住している方

※村税等を滞納している方、奨励金の返還金を滞納している方は対象となりません。

◆交付額 令和5年度に返還された奨励金返還金の3分の1

◆必要書類

- ・交付申請書
- ・申請者の住民票
- ・申請者及び世帯全員の納税証明書（令和5年度分）

☎ 企画課 473402

介護予防

介護予防移送支援事業が始まっています。

村では、65歳以上の高齢者で、特に閉じこもりがちな方や公共交通機関を利用することが困難な方を対象に、外出の機会を作り要介護状態になることを予防し、健康で安心した生活が送れるように介護予防移送支援事業を実施しています。

運行日程は、3月広報に同封の案内またはHPをご覧ください。

利用を希望する方及び通院や買い物の支援にお手伝いいただけるボランティアの方は随時募集していますので、健康福祉課までお問い合わせください。

☎ 健康福祉課 473410



移送支援の車は『ゆうゆう号』と命名

助成

あきた結婚支援センター  
入会登録料を  
助成します！

村内に在住している独身男女の出会いと結婚を応援するため、あきた結婚支援センターへ入会を希望される方に、入会登録料1万円を村が全額負担します。

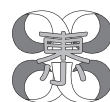
◆対象者 村内に住所を有する独身の方で村税等に滞納がない方。

◆申請方法 あきた結婚支援センターへ入会登録時に、助成金交付申請書、同意書を記入し、あきた結婚支援センターにご提出ください。

☎ 企画課 473402



東成瀬小学校



夢いっぱい かっこく  
やさしく たくましく

仲よくしようね!

1年生を迎える会

4月16日に「1年生を迎える会」を行いました。1年生が早く小学校生活に慣れることができるように、全校のみならず仲よく楽しめるようにと、6年生が「1年生にインタビュー」「学校〇×クイズ」「王様じゃんけんゲーム」といった企画を考え、会を進めてくれました。

1年生は、「大きくなったら何になりたいですか」「好きな食べ物は何ですか」といったインタビューに



▲1年生にインタビュー

答えたり、「いつでも音楽室に行ってもいい、〇か×か」などの学校のルールクイズに解答したりするなど、会を楽しんでいました。  
最後の「王様じゃんけんゲーム」は、縦割り班みんなで大いに盛り上がりました。1年生をあたたかく迎える先輩たちの気持ちが伝わってくる、楽しい会になりました。



▲学校〇×クイズ



▲王様じゃんけんゲーム

東成瀬中学校



生き生き東中生

生徒会活動・

部活動スタート

4月12日に生徒会専門委員の任命式があり、生徒会長から各委員長に任命状が渡されました。また、同日には部活動発会式があり、各部では1年生の新入部員を含めたミーティングが行われ、いよいよ令和6年度の生徒会活動、部活動がスタートしました。



▲部活動発会式



▲生徒会任命式

PTA総会が開かれました

4月19日に今年度のPTA総会が開かれ、今年度の事業計画や予算等の承認や新役員の選出が行われました。ご協力よろしくお願ひします。  
また、総会の前に授業参観があり、たくさんの方々に授業を見ていただきました。1年生は保護者の参加で楽しく交流させていただきました。



▲PTA1年



▲PTA3年

修学旅行

(東京へ行ってきました)

4月23日～26日まで、3年生が東京方面に修学旅行に行ってきました。



▲修学旅行①



▲修学旅行②





▲地球儀に関心を寄せる2歳児



▲クリーンアップに励む4・5歳児

4月22日は「地球の日」、地球について興味関心を広げました。環境問題について学び、行動を起こすことで、未来の地球を守ることに繋がるといふことを、子どもたちなりに感じ取ってくれたようです。

## 今日は何の日？



自分が好き！  
友だちが好き！  
東成瀬が好き！

## なるせ保育園

毎月第2・4水曜日は、読みかたがりグループ「つくしんぼ」による、おはなし会があります。子どもたちは真剣な眼差しで絵本の世界を楽しんでいます。地域の方々と触れ合いを通して、社会性を育んだり、たくさんの絵本に触れたりすることで、語彙力・読解力がアップすることをねらいとしています。



▲「きんぎょがにげた」「きんぎょは、どこかな?」「あつ、みつけた!」



## 言葉と心を育む!



▲紙コップでコマづくり



▲新1年生自己紹介

4月30日「新入生を迎える会」を開催しました。自己紹介や質問コーナー、工作づくりなど、とても盛り上がりました。統合した学童クラブにも慣れ、毎日元気いっぱい過ごしています。引き続き子ども達にとつて安心、安全な居場所づくりに努めて参ります。

## 新入生を迎える会

### 学童クラブ

## なるせ児童館

## なるせっ子パック

### 春夏物・子ども服おとな服

循環型社会をつくるための取組のひとつ、リユース事業として不要になった春夏物（状態の良い物）をご提供ください。

#### ◆回収期間

5月22日（水）から6月1日（土）  
児童館玄関にて（休館日を除く）

#### ◆リユース期間

6月17日（月）から6月29日（土）  
なるせ保育園玄関前に陳列します。  
ご自由にお持ち帰りください。

児童館だより・図書館だよりは、こちらのQRコードからご覧になることができます。



▲作ることが大好きな子ども達



## アオハル わらび座ミュージカル「青春するべ！」東成瀬村公演

フレンドリータウン協定事業

ー昨年7月に一般社団法人わらび座と締結したフレンドリータウン協定事業の一環で、本年度も、わらび座ミュージカル「青春するべ！」東成瀬村公演の開催が決定しました！

体育館での公演は珍しく、演者の方とも近い距離で、臨場感のあるステージを楽しめます。お誘い合わせのうえ、是非ご観覧ください。詳しくは広報と一緒に配布しているチラシをご覧ください。

- ◆公演日 6月20日(木)
- ◆時間 開場 午後1時15分から  
開演 午後1時45分から
- ◆場所 東成瀬中学校体育館
- ◆料金 一般 3,000円  
高校生以下 1,500円
- ◆主催 東成瀬村芸術文化協会  
※当日購入の場合は、各500円増  
※未就学児の入場はご遠慮ください



▲わらび座ホームページ

『東成瀬村民の方のチケットは、  
一般1,000円／高校生以下500円！』  
※通常の1/3の料金でお楽しみいただけ、大変お得です！

☎ 教育委員会 ☎ 47-3415  
一般社団法人わらび座  
☎ 0187-44-3332

## 連携展「文書と絵図に学ぶ ふる里の歩み」開催しています！

秋田県公文書館、東成瀬村教育委員会連携展



### 文書と絵図に学ぶ ふる里の歩み

令和6年5月1日(水)～6月30日(日)  
東成瀬村 まるごと自然館

展示期間中無休

〒019-0803  
秋田県雄勝郡東成瀬村結川字堤31-2  
電話:0182-47-2362

開館 午前9時～午後4時30分

心ゆくふる里の歴史  
きくと何がみつかるはず

6月30日(日)まで、まるごと自然館において秋田県公文書館との連携展が開催されています。

東成瀬村の歴史に関する古文書や絵図の特別公開展示となっています。どの資料をとってみても、貴重なものばかりです。文書と絵図から、先人の姿を感じ取っていただけます。この機会に是非ご覧ください！

☎ 教育委員会 ☎ 47-3415  
まるごと自然館 ☎ 47-2362



叙  
勲

令和6年春の叙勲において、  
富田義行さんが旭日双光章を  
受章しました。

富田さんは平成7年4月に東  
成瀬村議会議員に就任し、令和  
5年4月に退任するまで28年  
間、地方自治活動に尽力されま  
した。おめでとうございます。

## 旬の山菜がどっさり！ 直売所がオープン

4月26日に夢・なるせ直売所、5月11日に滝ノ沢物産販売所がオープンしました。

直売所では、旬の山菜や農産物の加工品など、  
村ならではの新鮮な物産を販売しています。是非  
お立ち寄りください。

### ◆夢・なるせ直売所

#### 営業日時

金・土 午前8時から午後3時まで

日・祝日 午前8時から午後1時まで

### ◆滝ノ沢物産販売所

#### 営業日時 土・日・祝日

午前8時から午後1時まで



## 戦後79年 恒久平和を誓う

### 東成瀬村戦傷病没者追悼式

5月10日、防災情報センターにおいて、先  
の大戦で犠牲となった方々のご遺族をお招きし、  
戦傷病没者追悼式を挙行了しました。追悼式に参  
列された方々は、祖国に捧げた168柱の英霊に  
対し黙祷を捧げ、献花を行いました。今日の繁  
栄は幾多の犠牲の上に築き上げられたものであ  
ることを忘れず、戦没者のご冥福を祈ります。





ダニエル  
の

# なるせダイアリー



## Trip to Kagoshima

～鹿児島への旅～

During spring break, I visited a friend in Kagoshima prefecture. There are a lot of volcanoes there! Kagoshima is famous for its many volcanoes. Even though the weather was rainy, I got to visit Mount Sakurajima. It was beautiful! I also tried the famous Kagoshima black pork and beef. It was delicious! The locals taught me some sayings in the Kagoshima dialect.

「てげでよかが！」



春休み中、私は鹿児島県の友人を訪ねました。鹿児島には火山がたくさんあり、そしてそのことでも有名です。当日は雨でしたが、私は桜島に行くことができました。とても美しかったです！ また、鹿児島の有名な黒豚と黒牛も食べてみました。とても美味しかったです！ 地元の方々は鹿児島で使われている方言を教えてくださいました。「てげでよかが！」（ほどほどで！）

### Daniel Melcher (ダニエル・メルチャー)

アメリカのボストン州出身です。フィッチバーグ州立大学でゲームデザインを勉強しました。

令和4年10月に東成瀬小学校のALTに着任しました。

料理や、描絵、ガーデニングが好きです。よろしくお願いします。

## きてたんせ おらほの図書館

### 成瀬は天下を取りに行く

宮島 未奈 著 / 新潮社

「島崎、わたしはこの夏を西部に捧げようと思う」。今日も全力で我が道を突き進む“成瀬”から誰もが目を離せない。最注目新人が贈る傑作青春小説！

2024年 本屋大賞受賞作



本のご予約承ります。☎ 38-8711まで

### じかんをまもれなかったクマのはなし

ジャン＝リュック・フロマンタル 文 / 河出書房新社

「はやくしなさい」「遅れるぞ」「宿題また忘れたの？」トラブルだらけのクマがある日、時計の読み方を教わった。驚きの結末とは!? かわいくてユーモアあふれるタイムマネジメント絵本。



### ～おしらせ～

6月の休館日 2日(日) 16日(日)

おはなし会 8日(土) 10:30～

なるせ 図書館 図書室



X (旧ツイッター)

やっています。

@NaruseLibrary

## 村にキッチンカーが来る！？

夢なるせ直売所で開催される新緑山菜まつりにキッチンカーが出店されます。

トヨタカローラ秋田となるテックとの協業による今回の取り組みは、「キッチンカー出店者」と「場所」をマッチングする「SHOP STOP」というシステムを活用し、「サービスが来る」という、地域の生活サービス向上の一環として行われます。

**場所**：夢なるせ直売所

**日時**：6月9日(日) 午前9時から午後1時

**yakiton NOBU** 横手市を拠点とするローストポークのキッチンカー

SHOP STOP ランチタイムにキッチンカーで出来たての食事はいかがですか？

### 出店スケジュール

出店場所：夢なるせ直売所 新緑山菜まつり  
雄勝郡東成瀬村岩井川字下村91-1  
営業時間：9時00分～13時00分  
(売切れ次第終了)

6月9日(日)

**yakiton NOBU**

MENU

- 『十勝』ローストポーク井  
レギュラー・・・¥1,000  
ラージ・・・¥1,200
- 『十勝』スペアリブ  
・・・¥1,000
- 『十勝』ローストポーク  
レギュラー・・・¥1,000  
ラージ・・・¥1,200
- など

※スケジュール、メニュー価格等は予告なく変更になる可能性があります。最新情報はアプリにてご確認ください。  
※出来たてを提供するため、注文を受けてから最終調理や盛り付けをします。お時間をいただきますが、ご了承ください。

MENU < QRコード > アプリはコチラのQRコードがダウンロードできます。メニューなど最新情報が手に入ります。 < QRコード > TSAグループのInstagramです。SHOP STOP情報も配信しています。是非ご覧ください！

MENU

- 『十勝』ローストポーク井  
レギュラー・・・ ¥1,000  
ラージ・・・ ¥1,200
- 『十勝』スペアリブ・・・ ¥1,000
- 『十勝』ローストポーク  
レギュラー・・・ ¥1,000  
ラージ・・・ ¥1,200 など

## なるテック「第6回成果報告会」と「交流会」開催のお知らせ

**日時**：成果報告会 5月29日(水)

午後2時から午後5時まで

交流会 同日

午後6時から午後9時まで

**会場**：地域交流センター ゆるるん

**参加費**：成果報告会 無料

交流会 3000円(当日現金支払い)

村の将来について理解を深めるために、身体を動かすワークショップも開催いたします。

また、成果報告会終了後には来場者の皆様との情報交換やご歓談のための交流会も予定しております。

詳細につきましてはチラシをご確認いただき、ご参加いただけますと幸いです。





## ●「第3回 成瀬の森づくり」を開催します

↳ 幼木の採取・移植をして里親に参加しませんか

東成瀬村と成瀬ダム工事事務所は、工事で使用した土地を森  
 によりがえらせる取り組みを昨年度から行っています。

今年度は6月16日(日)に開催予定であり、内容は苗木にする  
 ブナやヤマモミジなどの幼木を採取し、原石山の一角に仮移植  
 します。昨年度の苗木の生育も確認しながら、苗木を増やして  
 いく「森のほいくえん」で苗木を育てる活動です。

苗木は生育状況を確認しながら檜山台地区に植樹する予定で  
 す。

村の皆様におかれましては、昨年参加の方はもとより、新た  
 に参加していただける方も、成瀬の森の創出にご協力をお願い  
 します。詳しくはお問合せください。

◆問合せ 成瀬ダム工事事務所 調査設計課  
 ☎0182(23)8450(代)

## ●一般の見学会に向けて

↳ 「原石山展望台」をリニューアル

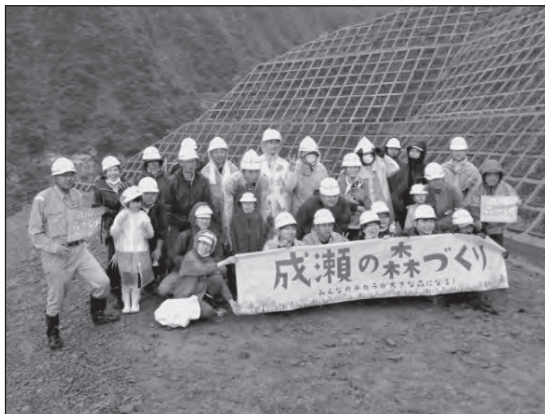
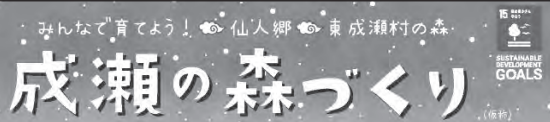
「なるせダムアドベンチャーバスツアー」でしか見ることで  
 きない第3の展望台「原石山展望台」をリニューアルします。

昨年の展示に加えて、写真撮影時にカメラやスマートフォン  
 を固定できるスタンド、足下に置く記念撮影パネルを新たに設置し  
 ます。工事が進む現場での記念撮影にご利用ください。

(6月のツアーからご利用になります)

「なるせダムアドベンチャーバスツアー」は、事前の申込が必  
 要になります。詳しくはお問合せください。

◆問合せ 成瀬ダム工事事務所 広報担当  
 ☎0182(23)8450(代)



R5年度の活動状況



原石山展望台からの眺め【ダム堤体】



原石山展望台からの眺め【骨材製造設備】

## ふるさとへの便り

いつもの顔ぶれ

「また会おう」が……



いつ頃からだったろうか。年に一度か二度集まるようになったのは？ 集まるとたわいもない話に涙が出るほど笑い転げる。昼頃にJR「御徒町駅」で待ち合わせ。アメ横のお兄さんを冷やかしながらいつもの居酒屋に行く。ここ最近の東京での同級会である。

記憶が定かではないが、東京で集まるようになる発端は「42歳厄祓い同級会」だったように思う。誰となく言い出した「同級会、東京でやろうよ」と。

古いはがきをひっぱり出してみた。厄祓いの翌々年に東京で同級会をやっている。東京近辺にいる半数ほどの7人が集まった。話は尽きるこ

なく、きつと、終電を気にしたであろうことは想像に難く（かた）くない。なぜならば、その集まりの三月後、翌年の2月に「また集まろう」と約束をしている。今度は泊まりで。当時はまだ出稼ぎがあった頃で、同級生の何人かが出稼ぎに来ていた。ならば、それも巻き込み、時間のゆくまでしゃべりまくろう。その魂胆は箱根での一泊となった。

東京での同級会は、いつしか「いつもの顔ぶれ」になっていた。還暦を過ぎる頃から故郷の同級生たちとの集まりも増すようになった。そこにも、決まったように「いつもの顔ぶれ」があった。そん

な同級会もコロナ禍で一服状態に。「そろそろ集まりたいね」と、声をかけ合おうとした矢先のこと。いつもの顔ぶれのひとり（彼）が「病氣らしい」と。昨年5月のことだった。その年の9月に「つくば」に集まった。彼が「皆に会いたい」と言う。入退院を繰り返していると聞いていたから、複雑な思いで「つくば」に向かった。

どう言葉をかけたらいいか。あれこれ思いを巡らしていると、娘夫婦に伴い彼が顔を見せた。心配とは裏腹に元氣そうである。「どこが病氣？」と聞く間もなく、彼の方から口を開いた。照れくさそうに「付き添いがあるんだよな」と娘に同意を求めている。

軽い食事をしながら励ますつもりだったが、俺たちが「つくば」に一泊する旨を伝えると、一緒に泊まるとい

う。その夜も、よくしゃべりよく笑う、いつもの同級会になっただけ。翌朝、娘夫婦の車に乗り込む彼に「また会おう」と声をかけた。今年3月も終わろうとする頃、彼の悲報を知ることとなった。「また会おう」が脳裏から離れない。

naru







# 暮らしの情報



## 自立相談支援事業 東成瀬村巡回相談

日時 6月11日(火)  
10:00～12:00

場所 保健センター

☎ 秋田県南福祉事務所  
企画福祉課

☎ 0182-32-3294

## 6月の心の健康相談

開催日 6月10、24日(月)

時間 9:30～11:30

場所 東成瀬村国保診療所  
相談室

担当 東成瀬村のぞみの会

### 特設人権相談所を開設します

近隣との争いごと、扶養・相続などの相談を人権擁護委員がお受けします。

◆日時 5月24日(金)、31日(金)

午前10時から午後3時まで

◆場所 湯沢生涯学習センター

☎ 秋田地方事務局 大曲支局

☎ 0187⑥2100

### 自動車税設種別割の納期限は

7月1日(月)です

自動車税種別割は、4月1日現在の車検証の登録名義人に課税されます。4月1日以降に移転登録(転売等)したときでも4月1日現在の車検証の登録名義人が全額納付することになります。

忘れずに最寄りの金融機関又はコンビニエンスストアで期限内に納め

ましょう。また、令和5年度からQRコードによるキャッシュレス納付

にも対応しています。納付方法は、

納税通知書に同封のチラシ及び秋田

県ホームページで確認できます。な

お、納税通知書は、6月3日(月)

に発送予定です。

☎ 秋田県総合県税事務所雄勝支所

☎ 0183⑦3181

県では、住宅のリフォーム・増改築に要する費用を助成しています。

### ◆子育て支援

持ち家型・18歳以下の子2人以上と同居する親子世帯に、補助対象工事費の20%、最大40万円を補助

中古住宅購入型・18歳以下の子と同居する親子世帯に、補助対象工事

費の30%、最大60万円を補助

◆移住者支援(移住後3年以内の方)

定着帰型・実家に戻る移住世帯

等に補助対象工事費の20%、最大40

万円を補助

中古住宅購入型・購入した中古住

宅を改修する移住世帯に、補助対象

工事費の30%、最大60万円を補助

◆子育て・移住者支援共通

在宅リモートワークの環境整備を

行う場合、補助対象工事費の相当額、

最大20万円を加算し補助

◆断熱・省エネ改修支援

持ち家を断熱・省エネ改修する世

帯に、補助対象工事費の10%、最大

8万円を補助

☎ 雄勝地域振興局建設課

☎ 0183⑦6166

### 総務省からのお知らせ

6月1日から10日は「電波利用環境保護周知啓発強化期間」です。不法電波は人命に関わる重要無線通信を妨害して、私たちの生活を脅かします。電波の混信・妨害について

☎ 総務省東北総合通信局

☎ 022(221)0641

6月1日から7日はHIV検査普及週間です

HIV感染症は予防可能な感染症であり、適切な予防策をとることが重要です。HIV検査普及週間臨時検査)

◆日時 6月6日(木) 午前10時から

午前11時(前日正午まで要予約)

◆場所 湯沢保健所

◆内容 無料匿名HIV検査・相談

☎ 湯沢保健所

☎ 0183⑦6155

善

意

### 【村へのボランティア】

・団体=なるせ防犯ボランティアの皆様



**福祉サービスに関する苦情解決  
をお手伝いします**

子どもや障害者、高齢者等の福祉サービスに関する苦情解決をお手伝いします。「思っていたサービスの内容と違う」「詳しく説明してくれない」など不満や要望を、ご利用の事業所に話しにくいときや、話し合ってもなかなか解決しないときは当委員会にご相談ください。

☎ 秋田県運営適正化委員会  
018 (864) 2726

**令和6年度 国家公務員「税務職員採用試験」(高校卒業程度)のお知らせ**

仙台国税局では、税務のスペシャリストとして活躍するバイタリティーあふれる税務職員を募集しています。

**◆受検資格**

①令和6年4月1日において高校卒業後3年を経過していない方及び令和7年3月までに高校を卒業する見込の方

②人事院が①に掲げる方に準ずると認める方

**◆受検申込受付期間**

令和6年6月14日(金) から6月26日(水)まで

**◆受検申込方法** インターネット

国家公務員試験採用情報NAV1  
(<https://www.jinji.go.jp/saiyo/saiyo.html>)

**◆第1次試験日**

令和6年9月1日(日)

☎ 仙台国税局人事第二課

022 (263) 1111

人事院東北事務局

022 (211) 2022

**事業主の皆様へ**

6月1日から来春の高卒者を対象とした求人受付を開始します。

企業の将来を担う優秀な人材の確保と若者の地元就職による活力ある地域づくりのため、早期の求人提出により生徒への企業情報・採用情報を発信し、若い人材を確保してください。

また、県内ハローワークでは、事業所相談コーナーを開設し、学卒求人作成等に係るサポートなど、高卒者の採用をお手伝いしています。是非ご相談ください。

☎ ハローワーク湯沢  
0183 ⑦6117

**応急手当講習会を開催**

◆日時 6月23日(日)

午前9時から正午まで

◆会場 湯沢雄勝広域消防本部2階講堂

◆定員 20名

◆受講料 無料(受講者には、普通救命講習Ⅰの修了証が交付されます)

※筆記用具を持参の上、動きやすい服装でお越しください。

◆申込み 湯沢雄勝広域消防署救急班

☎ 0183 ⑦3151

**令和6年度秋田県調理師試験**

◆日時 10月26日(土)

午後1時30分から午後3時30分まで

◆会場 秋田県J Aビル

◆願書配布期間 5月22日(水)から5月21日(金)まで

◆願書受付期間 6月10日(月)から6月21日(金)まで

◆受験資格 中学校卒業以上で、調理業務に2年以上従事した方

◆申込み 雄勝地域振興局福祉環境部(湯沢保健所)

☎ 0183 ⑦6155

**あきた就職フェアin東京開催**

◆日時 6月30日(日)

正午から午後4時まで

◆会場 東京都立産業貿易センター 浜松町館2階展示室

◆内容 県内企業や市町村等と県内就職・移住を希望する方との面談

☎ 秋田県移住定住促進課

018 (860) 1234

**先月号のお詫び**

先月号の記事(6ページ目)「令和5年度村表彰式」において、未記載者がありました。記載し、お詫び申し上げます。「敬称略」

**◆スポーツ賞**

○奨励賞

高橋 心頼(小2)  
岩野 鈴(小3)

◆申込み 総務課 ☎ ⑦3401







「日本で最も美しい村」連合  
に加盟しています。

## 4月の 東成瀬村

### 安全記録

◎交通事故 ・発生件数… 0件 [0件]  
・死者…………… 0人 [0人]  
・傷者…………… 0人 [0人]

～令和6年1月12日より無事故109日～

◎交通死亡事故『0』継続日数 2918日  
～平成28年5月4日より～

◎無火災記録 1日  
～令和6年4月29日より～

### 慶弔 (敬称略)

#### ◆ごめいふくをお祈りします

菊地 惣一 (92)	平良
佐々木 マチ子 (85)	手倉
佐々木 チエ (92)	岩井川
佐々木 マサエ (95)	大橋場
高橋 勇 (82)	幸寿苑
佐々木 忠二 (87)	田子内

### 村の人口と世帯

●人口 男 1,253人 (-2)  
女 1,123人 (-9)  
計 2,376人 (-11)

●世帯数 1050戸 (+5)

●出生 0人 [0人] ●死亡 11人 [11人]

●転入 13人 [13人] ●転出 13人 [13人]

注( )内は前月比、[ ]は令和6年4月から

## 第10回東成瀬村写真コンクール



【生活部門 優秀賞】  
「ブナも森に抱かれて」  
撮影者 酒井 浩 (横手市)

### 今月の一枚



### 春紅葉

撮影 広報担当

広報

令和6年5月20日

ひがしなるせ

HIGASHINARUSE No.706

編集・発行/東成瀬村役場企画課  
〒019-0801秋田県雄勝郡東成瀬村田子内字仙人下30-1  
TEL0182-47-3402 FAX0182-47-3260  
東成瀬村ホームページ <https://vill.higashinaruse.lg.jp>  
Eメールアドレス [info@vill.higashinaruse.akita.jp](mailto:info@vill.higashinaruse.akita.jp)

UD FONT 見やすいユニバーサルデザイン  
フォントを採用しています。