

東成瀬村移住定住住宅入居者募集要項

村では、次のとおり移住定住住宅の入居者を募集します。

1 移住定住住宅の概要

名 称	移住定住住宅 A棟105号
住 所 地	雄勝郡東成瀬村田子内字天神林65番地1
居室タイプ 募集戸数	1LDK 1戸(1階)
建物構造 附帯施設 間取り図等	<p>◎構造・面積 軽量鉄骨造2階建 戸当たり面積(1階住戸)42.84㎡</p> <p>◎附帯施設 駐車場(カーポート) 1LDK 1戸あたり1台 外部物置 1戸あたり1箇所</p> <p>◎主な仕様(設備等) オール電化仕様、IHクッキングヒーター、エコキュート、ユニットバス、浴室暖房乾燥機付き24時間換気扇、寒冷地仕様エアコン(リビング)、温水洗浄暖房便座機能付き便器</p> <p>◎間取り図 A棟間取り図及び外装・内装・設備仕様</p>
敷 金	100,000円(契約時に納付)

2 家賃

移住定住住宅は、村の家賃補助を受けることができます。(家賃補助の上限額：移住者世帯22,000円、定住者世帯：20,000円)

手続きについては、入居決定者に別途案内いたします。

タイプ	区分	階数	条例家賃	家賃補助金	補助後の家賃
1LDK	移住者世帯	1階	70,000円	22,000円	48,000円
		2階	72,000円	22,000円	50,000円
	定住者世帯	1階	70,000円	20,000円	50,000円
		2階	72,000円	20,000円	52,000円

※2階住戸は、延床面積により2,000円加算となります。

※移住者世帯は、賃貸借契約日において、村外に住所を有する者又は村外から転入し、3年を経過していない者がいる世帯をいいます。定住者世帯は、それ以外の世帯です。

※移住者世帯の対象期間は、住宅入居後5年間とし、6年目以降は定住者世帯の補助限度額を適用します。

3 入居資格

- ① 東成瀬村に定住を希望する者で、居住するための住宅を必要としている者。
- ② 入居後、移住定住住宅の所在地を住所地として住民登録ができること。
- ③ 家賃を支払うことができること。
- ④ 地方税等を滞納していないこと。
- ⑤ 暴力団員でないこと。

4 入居申込期限及び申込方法

令和6年5月8日（水）正午必着 ※郵送可

入居申込書に必要事項を記入し、必要書類を添えてお申込みください。

5 入居者の選定

入居者の選定については、優先順位や世帯の状況等を入居者選考委員会において審査し、決定します。優先順位は、①特別の理由がある者、②移住者、③定住者となります。優先順位により、希望する住宅を割り振ります。

6 入居開始予定日

令和6年5月中旬から下旬 ※入居決定者と協議の上、入居日を決定します。

7 入居手続き

入居決定者は、指定する期日までに連帯保証人の連署する「賃貸借契約書」と「入居請書」に必要書類を添えて提出していただきます。敷金の納付も必要となります。

入居決定者には、後日詳細を説明いたします。

8 入居者の費用負担

- ① 電気、水道、浄化槽の使用料及び公共電波受信料
- ② 汚物及び塵芥の処理に要する費用
- ③ 自治会費（町内会費）
- ④ 損害保険料（入居者用）

9 その他注意事項

- ① カーポート周囲（道路まで）及び玄関前の雪かき等は入居者で行ってください。建物及びカーポートの雪下ろし、建物周辺の除排雪作業は事業者等で行います。
- ② 入居後は、自治会（町内会）に加入し、地域活動等に参加してください。
- ③ ペットは原則不可となります。

10 申込み・問合せ先

東成瀬村役場 企画課

〒019-0801 秋田県雄勝郡東成瀬村田子内字仙人下30-1

TEL 0182-47-3402

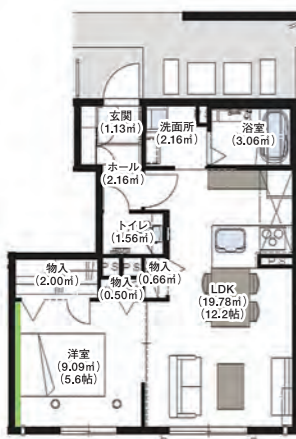
オール電化仕様賃貸住宅。
 便利な機能設備で
 毎日の暮らしを快適に。



2階住戸間取り (5戸)

1LDK 55.47㎡

LDK 19.78㎡ (12.2帖) 洋室 9.18㎡ (5.6帖)



1階住戸間取り (5戸)

1LDK 42.84㎡

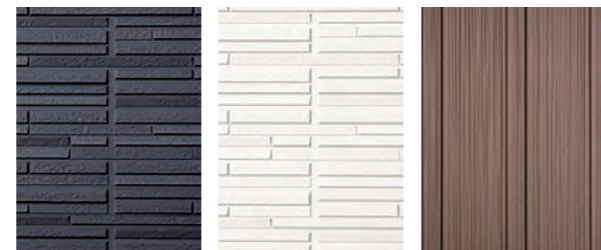
LDK 19.78㎡ (12.2帖) 洋室 9.09㎡ (5.6帖)

外装仕様

フラット屋根



外壁



リッジシェイド ケシズミブラック
 リッジシェイド フェザーホワイト
 ウッディレンジ チェスナッツブラウン

各世帯玄関ドア



BA-VIドア (DB)200L
 グレインチーク



edロックPLUS



シンプルカラーテレビ
 ドアホン
 GHS-11-SH

玄関スクリーン



玄関ガラススクリーン
 シャンペンシルバー/乳白

エアコン室外機置場



スクエアバンチタイプ
 メタリックシルバー

物干し金具



KGアルミ物干し金具
 KGステンカラー

内装仕様

1階建具・間仕切建具 (SLOライトオーク)



片開きガラス戸
 トイレ用片開き戸
 片引き戸
 スライディングスクリーン
 SNタイプ
 マットシルバー

2階建具・間仕切建具 (SMTライトオーク)



片開きガラス戸
 トイレ用片開き戸
 片引き戸
 スライディングスクリーン
 SNタイプ
 マットシルバー

1階床・壁仕上げ材



フローリング OKL (オークライト) SAK-3940OKL/E
 トイレ・洗面所 クッションフロア SMF-12
 玄関タイル貼 グリーンウッドⅢ 150角 01色
 壁・天井クロス貼 RM819
 アクセントクロス SMA2344D

2階床・壁仕上げ材



フローリング ASG (アッシュグレー) SAK-3940ASG/E
 トイレ・洗面所 クッションフロア SMF-12
 玄関タイル貼 グリーンウッドⅢ 150角 01色
 壁・天井クロス貼 RM819
 アクセントクロス SHM4302

1階収納 (SLOライトオーク)



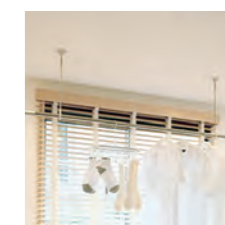
ランドリー 可動棚
 可動棚 300
 枕棚800/中段棚 800/可動棚400

2階収納 (SMTミディアムチーク)



ランドリー 可動棚
 可動棚 300
 枕棚800/中段棚 800/可動棚400
 中段棚 800
 枕棚 800

造作材



室内物干し金具
 ホスクリーン

設備仕様

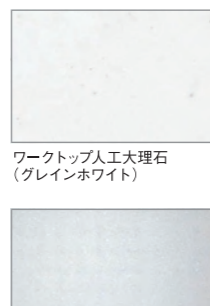
キッチン SMK65-CFCHV-1850コミュニケーションベニンシュラタイプ(クリナップ)



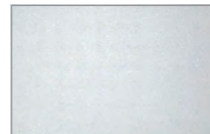
1階/マット木目調オークラテ



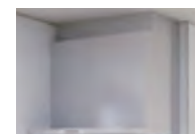
2階/マット木目調チェリーブレンド



ワークトップ人工大理石 (グレインホワイト)



不燃化粧板SPW (パールホワイト)



レンジフードFP2 (シルバー)



IHヒーター (シルバー/トップ/シルバーフェイス)



引出式シャワー水栓

サニタリー



洗面化粧台 LDS VI-600VFK-SH (TOTO)



フラットボール

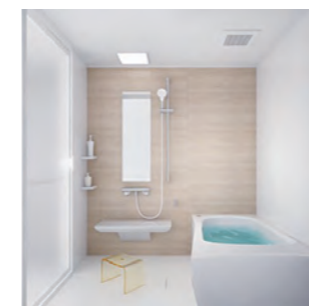


KF-11S

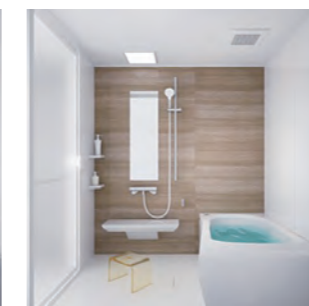


エコシングル水栓

バス WYV(W)-1318-G3 (TOTO)



1階/ビストラパーチン



2階/ノルディグレイウッド



コンフォートウエーブシャワー (メタル調)



お掃除ラクラク ほっカラリ床 (タイル調/ホワイト)



縦長ミラー 上下フレーム付



壁付シャワー水栓GGシリーズ (サーモスタット)



お掃除ラクラクカウンター (ホワイト)



ホースフック付 (メタル調)



浴室換気暖房乾燥機 「三乾王」



コントローラー

トイレ



温水洗浄暖房便座付便器 HCS135CSMA+W2 (TOTO)



1階
 トイレ手摺MII クリアグレイ



2階
 トイレ手摺MII ディープグレイ

KF-91A