

# 村営住宅の入居者を募集します



## 村営住宅二階野団地

### 【募集要項】

1. 入居者募集戸数 1戸〔4号棟A（H16年度建設）〕
2. 規 格 木造2階建て（2LDK） 床面積76.7㎡
3. 入 居 資 格
  - ①令和4年中の平均月収が次の額以下であること
    - ・一般世帯 15万8千円以下
    - ・高齢者、障害者、子育て中等の世帯 21万4千円以下
  - ②現在住宅に困窮していること
  - ③暴力団員でないこと
  - ④その他条例、施行規則等で定めている事項に該当すること。
4. 予定家賃額・敷金 入居者の収入に応じた家賃になります。

入居者の平均月収額（※）	家 賃	敷 金
	（5号棟）	
0 ～ 104,000円	16,600	家賃の3ヶ月分
104,001 ～ 123,000円	19,100	
123,001 ～ 139,000円	21,900	
139,001 ～ 158,000円	24,700	
158,001 ～ 186,000円	28,200	
186,001 ～ 214,000円	32,500	

5. 募 集 期 間 令和5年9月21日（木）～令和5年10月13日（金）  
土日及び祝祭日を除く午前8時30分から午後5時15分まで
6. 申 込 方 法 建設課にある申込用紙に所定の事項を記入のうえ、必要な書類を添付し提出してください。（村ホームページからダウンロードした様式でも可）

7. 選 考 方 法 書類審査の上、選考等により行います。

8. 入居者決定時期 令和5年10月中を予定

9. 入 居 時 期 令和5年11月中を予定

#### 10. 入 居 の 条 件

- ・入居の決定にあった日から10日以内に敷金を納付していただきます。
- ・入居には連帯保証人が必要となります。
- ・入居した場合、団地の行政区である平良地区の自治会に加入することになりますので、「地区会費の納付」や「地区行事への参加」などは、地区住民と同様に行っていただきます。

#### 11. 入居者が負担するもの

- ・電気料、水道料、合併処理浄化槽使用料などは、入居者の負担となります。
- ・小規模な修理は、入居者の負担となります。
- ・電話やテレビ、家具、灯具、食器などは入居者に準備していただきます。
- ・降雪期には除雪が必要です。

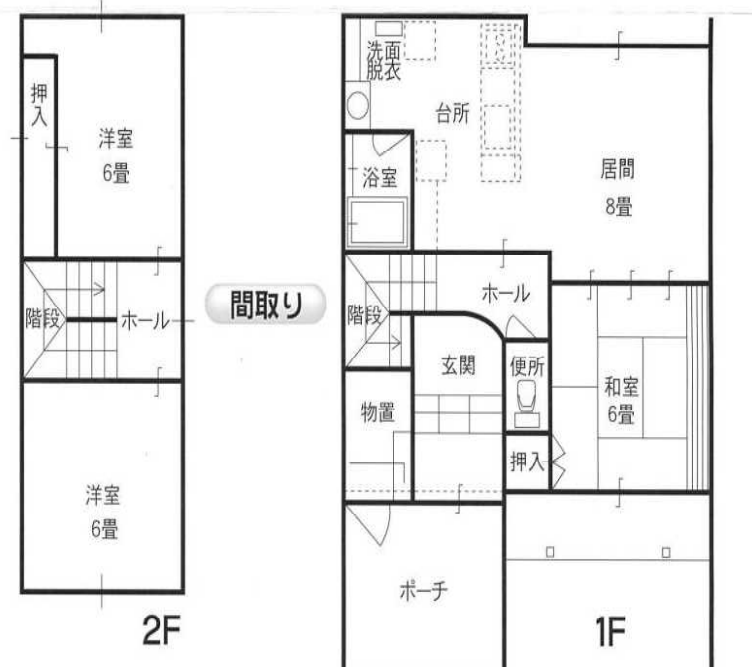
#### ※入居者の平均月収額とは

世帯員の年間所得額ー下記の控除額  
÷ 12月

所得から控除される金額（年額）

控除対象者	控除額
同居者	380,000円
同居しない扶養親族	380,000円
老人扶養親族等	100,000円
特定扶養親族	250,000円
障害者	270,000円
特別障害者	400,000円
寡婦・寡夫	270,000円

控除額は1人あたりの金額で、該当するものは全て控除されます。



◆お問い合わせ

東成瀬村役場 建設課

電話 0182-47-3408